



ΕΘΝΙΚΟΣ ΟΡΓΑΝΙΣΜΟΣ
ΔΗΜΟΣΙΑΣ ΥΓΕΙΑΣ

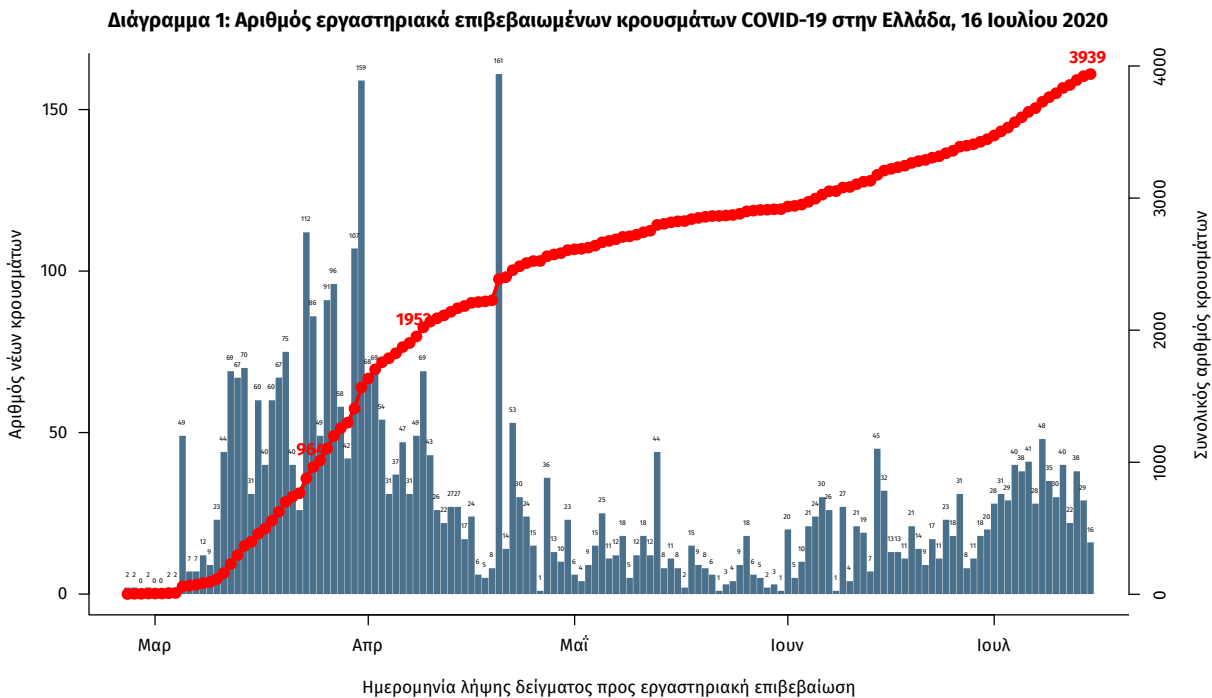
Ημερήσια έκθεση επιδημιολογικής επιτήρησης λοίμωξης από το νέο κορωνοϊό (COVID-19)

Δεδομένα έως 16 Ιουλίου 2020, ώρα 15:00

Τα στοιχεία που παρουσιάζονται αφορούν περιστατικά από την επιδημιολογική επιτήρηση της νόσου από το νέο κορωνοϊό (COVID-19), με βάση τα δεδομένα που έχουν δηλωθεί στον ΕΟΔΥ και καταγραφεί μέχρι τις 16 Ιουλίου 2020 (ώρα 15:00).

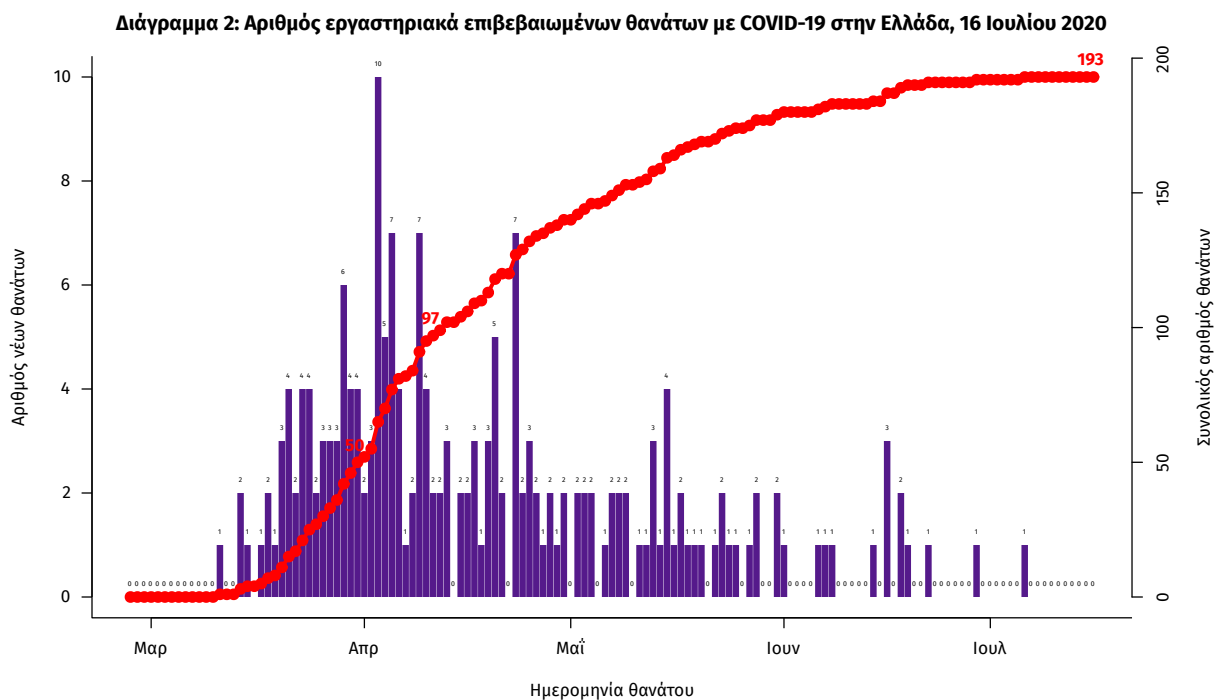
Τα **νέα εργαστηριακά επιβεβαιωμένα κρούσματα** της νόσου είναι **35**, εκ των οποίων τα **13** εντοπίστηκαν κατόπιν ελέγχων στις πύλες εισόδου τις χώρας. Ο **συνολικός αριθμός** των κρουσμάτων ανέρχεται σε **3939** (ημερήσια μεταβολή +0.9%), εκ των οποίων **54.9% άνδρες**.¹ Δεν έχει καταγραφεί **κανένας νέος θάνατος** ασθενούς με COVID-19, ενώ από την έναρξη της επιδημίας έχουν καταγραφεί συνολικά **193 θάνατοι**. Η **μέση ηλικία** των ασθενών που απεβίωσαν είναι **76** έτη. Ο αριθμός των ασθενών που νοσηλεύονται **διασωληνωμένοι** είναι **14** (78.6% άνδρες).

Η ημερήσια κατανομή των επιβεβαιωμένων κρουσμάτων είναι η ακόλουθη (η γραμμή παριστάνει την συνολική, αθροιστική κατανομή των κρουσμάτων).



Σημ.: οι στήλες στο Διάγραμμα 1 εκφράζουν τον αριθμό νέων κρουσμάτων με βάση την ημερομηνία λήψης εργαστηριακού δείγματος, και όχι με βάση την ημερομηνία ανακοίνωσης των κρουσμάτων.

¹ Ο συνολικός αριθμός επιβεβαιωμένων κρουσμάτων έχει αναθεωρηθεί κατόπιν ελέγχου των δεδομένων.



Από το σύνολο των 3939 κρουσμάτων, 1069 (27.1%) θεωρούνται σχετιζόμενα με ταξίδι από το εξωτερικό, 2035 (51.7%) είναι σχετιζόμενα με ήδη γνωστό κρούσμα και τα υπόλοιπα δεν σχετίζονται ούτε με ταξίδι ούτε με άλλο γνωστό κρούσμα ή είναι ακόμα υπό διερεύνηση.

Η μέση ηλικία των κρουσμάτων είναι 47 έτη (εύρος 0 έως 102 ετών), ενώ η μέση ηλικία των θανάτων είναι 76 έτη (εύρος 35 έως 102 ετών). Η ηλικιακή κατανομή των (α) συνολικών κρουσμάτων, (β) των περιστατικών που κατέληξαν σε θάνατο και (γ) των ασθενών που νοσηλεύονται διασωληνωμένοι, είναι η ακόλουθη:

Πίνακας 1: Ηλικιακή κατανομή επιβεβαιωμένων κρουσμάτων COVID-19

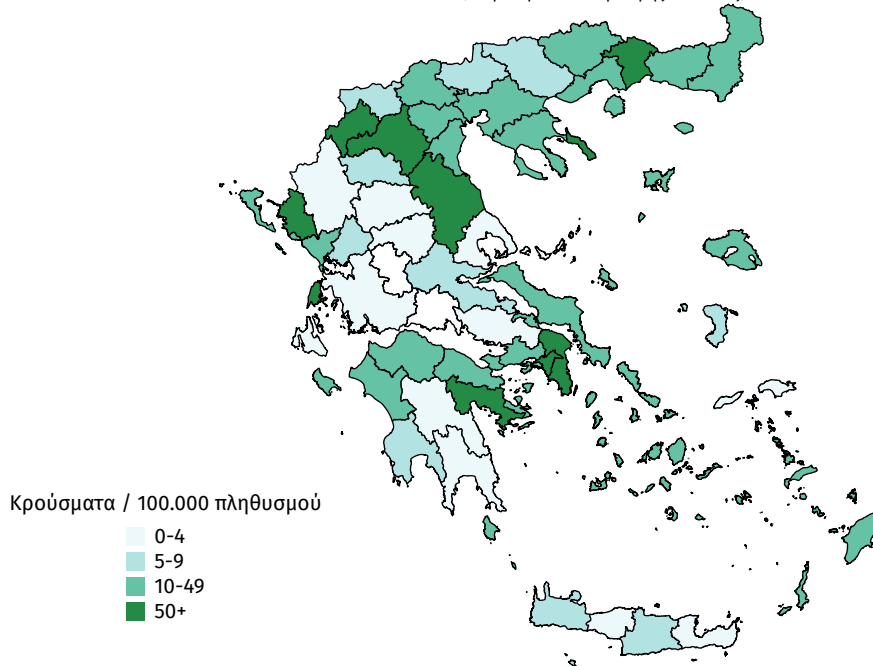
	Σύνολο κρουσμάτων COVID-19*	Θάνατοι ασθενών με COVID-19	Νοσηλευόμενοι διασωληνωθέντες
Σύνολο			
0 – 17 ετών	240 (6.6%)	0 (0.0%)	0 (0.0%)
18 – 39 ετών	1170 (31.9%)	3 (1.6%)	2 (14.3%)
40 – 64 ετών	1522 (41.6%)	43 (22.3%)	9 (64.3%)
65 και άνω	731 (20.0%)	147 (76.2%)	3 (21.4%)
Άνδρες			
0 – 17 ετών	120 (6.0%)	0 (0.0%)	0 (0.0%)
18 – 39 ετών	631 (31.6%)	3 (2.3%)	2 (18.2%)
40 – 64 ετών	840 (42.0%)	31 (23.7%)	7 (63.6%)
65 και άνω	409 (20.4%)	97 (74.0%)	2 (18.2%)
Γυναίκες			
0 – 17 ετών	120 (7.2%)	0 (0.0%)	0 (0.0%)
18 – 39 ετών	539 (32.4%)	0 (0.0%)	0 (0.0%)
40 – 64 ετών	681 (41.0%)	12 (19.4%)	2 (66.7%)
65 και άνω	322 (19.4%)	50 (80.6%)	1 (33.3%)

* Τα στοιχεία αφορούν τα κρούσματα εκείνα για τα οποία είναι γνωστή και επιβεβαιωμένη η ηλικία τους

Γεωγραφική διασπορά

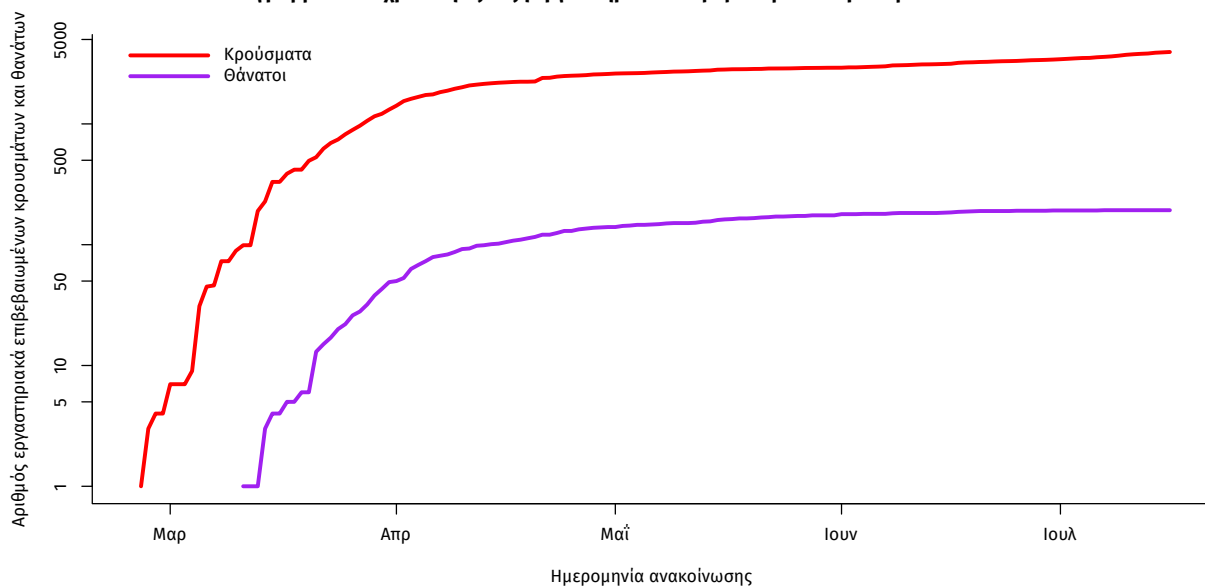
Ο χάρτης αποτυπώνει τη γεωγραφική κατανομή των συνολικών κρουσμάτων COVID-19 ανά Περιφερειακή Ενότητα της χώρας, με βάση την δηλωθείσα διεύθυνση μόνιμης κατοικίας του ασθενούς.

Διάγραμμα 3: Χάρτης επίπτωσης επιβεβαιωμένων κρουσμάτων COVID-19, 16 Ιουλίου 2020
(Με βάση τον τόπο μόνιμης κατοικίας)



Η διαχρονική εξέλιξη των συνολικών κρουσμάτων και συνολικού αριθμού των θανάτων ασθενών COVID-19 παρουσιάζεται στο ακόλουθο διάγραμμα (σε λογαριθμική κλίμακα).

Διάγραμμα 4: Διαχρονική εξέλιξη εργαστηριακά επιβεβαιωμένων κρουσμάτων και θανάτων



Σημ.: ευθεία γραμμή υποδηλώνει εκθετικό ρυθμό αύξησης της ασθένειας (όσο πιο μεγάλη η κλίση της ευθείας, τόσο πιο μεγάλος και ο ρυθμός διάδοσης)

Δείγματα που έχουν ελεγχθεί στα συνεργαζόμενα με τον ΕΟΔΥ εργαστήρια: Από την 1η Ιανουαρίου 2020 μέχρι σήμερα, στα εργαστήρια που διενεργούν ελέγχους για τον νέο κορωνοϊό (SARS-CoV-2) και που δηλώνουν συστηματικά στον ΕΟΔΥ το σύνολο των δειγμάτων που ελέγχουν (θετικά και αρνητικά), έχουν συνολικά ελεγχθεί **398347** κλινικά δείγματα, εκ των οποίων τα **6099 (1.5%)** ήταν θετικά στον κορωνοϊό (συμπεριλαμβάνονται και περισσότερα από ένα δείγματα ανά άτομο που ελέγχθηκε).

Από το ανωτέρω σύνολο δειγμάτων, τα **43568 (10.9%)** αφορούν δειγματοληψίες σε εισερχόμενες αεροπορικές πτήσεις (από τις 12 Ιουνίου). Εξ'αυτών τα **90 (0.2%)** θετικά στον κορωνοϊό.

Διάγραμμα 5: Ελεγχθέντα και θετικά δείγματα COVID-19

